

Enodis

Talstr. 35  
82436 Eglfing  
Tel. +49 8847 67-0  
Fax +49 8847 67-191

Elektro-Dokumentation  
electrical-documentation

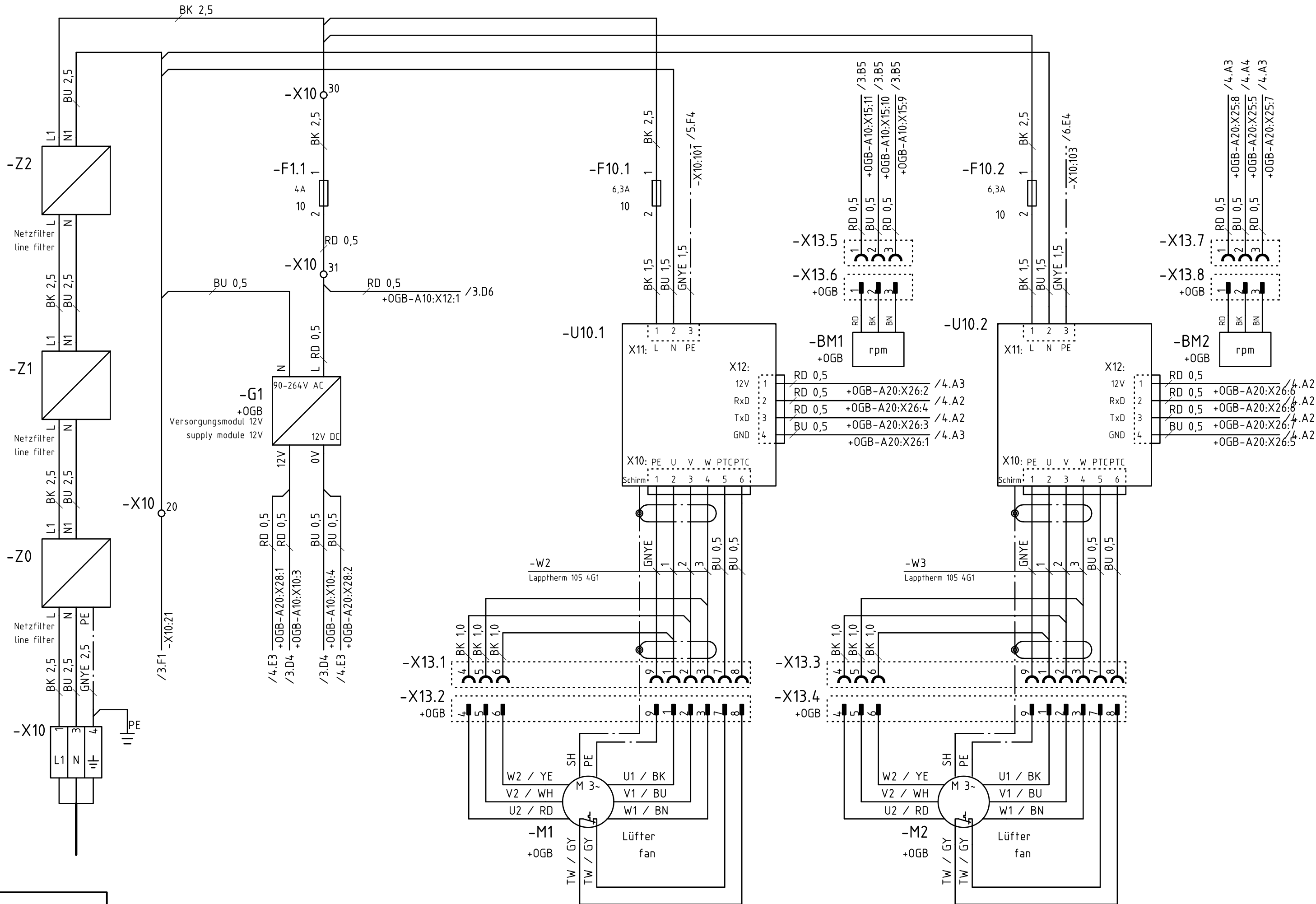
Montageplatte electric box	: 5115821
Stromlaufplan wiring diagram	: 5315641
Gerätetyp type	: OGB 20.10
Spannung voltage	: 1/N/PE ~ 220-240V
Frequenz frequency	: 50/60Hz
Nennleistung power consumption	: 2,6kW
Nennstrom current	: 9,1A

Absicherung bauseits!  
Örtliche EVU-Vorschriften beachten!  
Please look at local supply regulations!  
fuses on site!

			Datum	21.06.2004	OGB 20.10 1/N/PE ~ 220-240V 50/60Hz				Stromlaufpläne 1	5115821 / 5315641		
			Bearbeiter	Böttlinger								
A	ÄM149/05	19.10.2005	KEE	Geprüft	Schwebesch				Deckblatt / overlay		5115821 / 5315641	Blatt 1
R.	Änderung	Datum	Name	Norm		Ursprung	Ersatz für	Ersatz durch				7

Schutzvermerk nach DIN 34 beachten !

Alle Leitungen ohne Querschnittsangaben sind mm<sup>2</sup>



Datum		21.06.2004	OGB 20.10		Stromlaufpläne		5115821 / 5315641			
B	ÄM30/06	20.02.2006	KEE	Bearbeiter	Böttiger	2			+MP	
A	ÄM149/05	19.10.2005	KEE	Geprüft	Schwebesch				5115821 / 5315641	
R.	Änderung	Datum	Name	Norm	Ursprung	Ersatz für	Ersatz durch	Motore / motors		Blatt 2
		1	2	3	4	5	6	7	8	7 Bl.

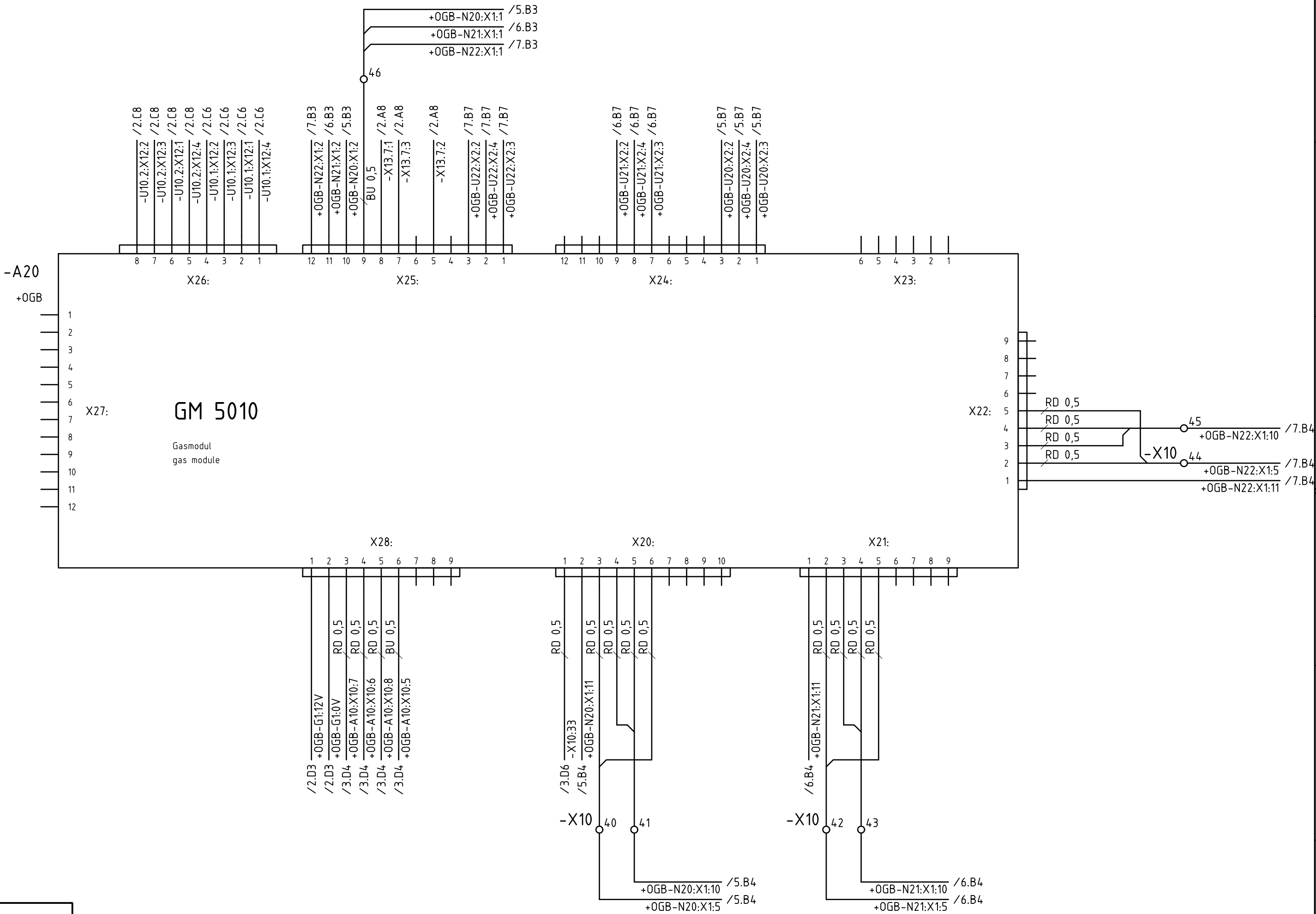
Alle Leitungen ohne Querschnittsangabe sind mm<sup>2</sup>



Schutzvermerk nach DIN 34 beachten !

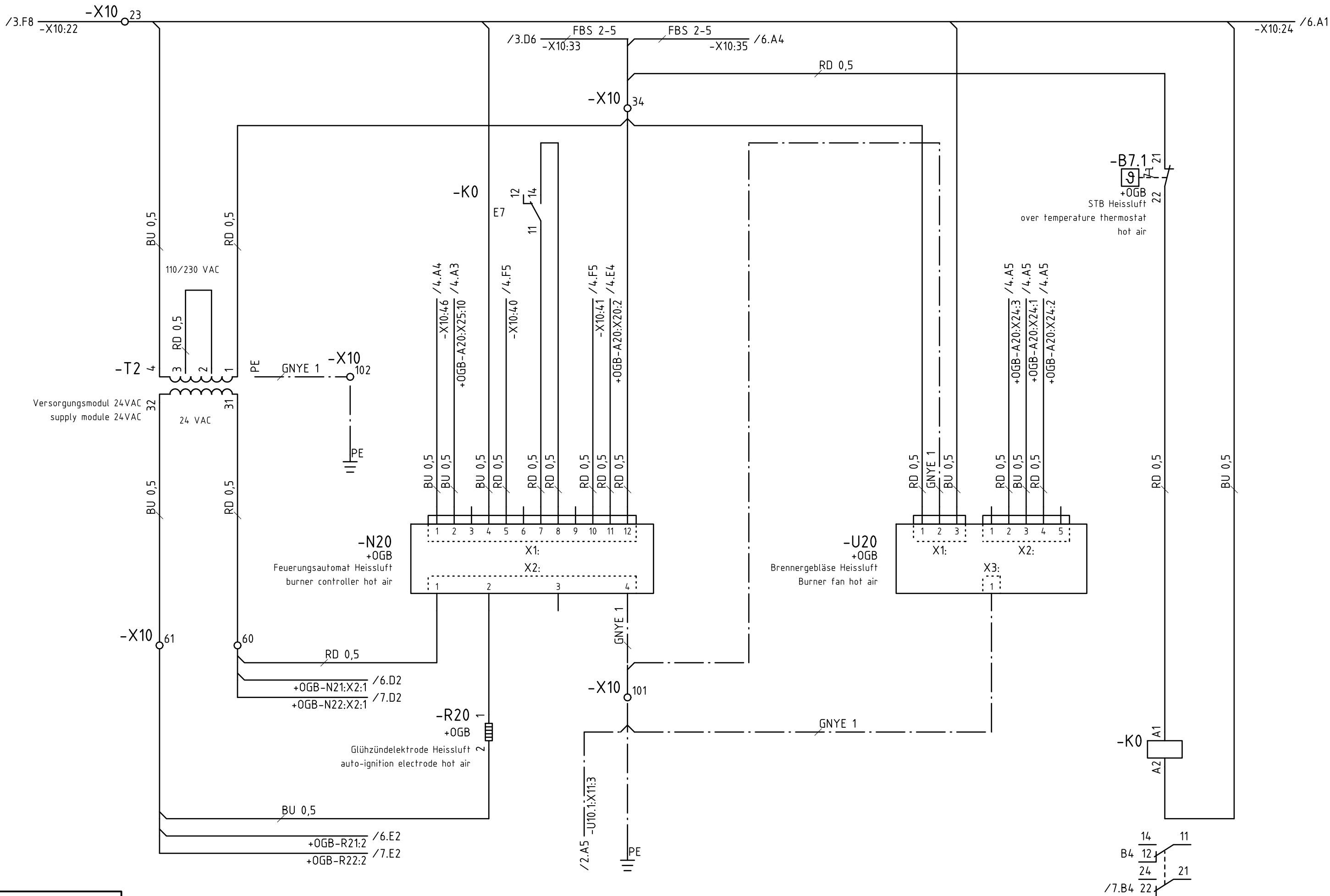
Alle Leitungen ohne Querschnittsangabe sind mm<sup>2</sup>

			Datum	21.06.2004	OGB 20.10 1/N/PE ~ 220-240V 50/60Hz		Enodis	Stromlaufpläne 4	5115821 / 5315641			
B	ÄM30/06	20.02.2006	KEE	Bearbeiter					Böttlinger			+MP
A	ÄM149/05	19.10.2005	KEE	Geprüft					Schwebesch			
R.	Änderung	Datum	Name	Norm		Ursprung	Ersatz für	Ersatz durch		5115821 /5315641	Blatt 4 7 Bl.	



Schutzvermerk nach DIN 34 beachten !

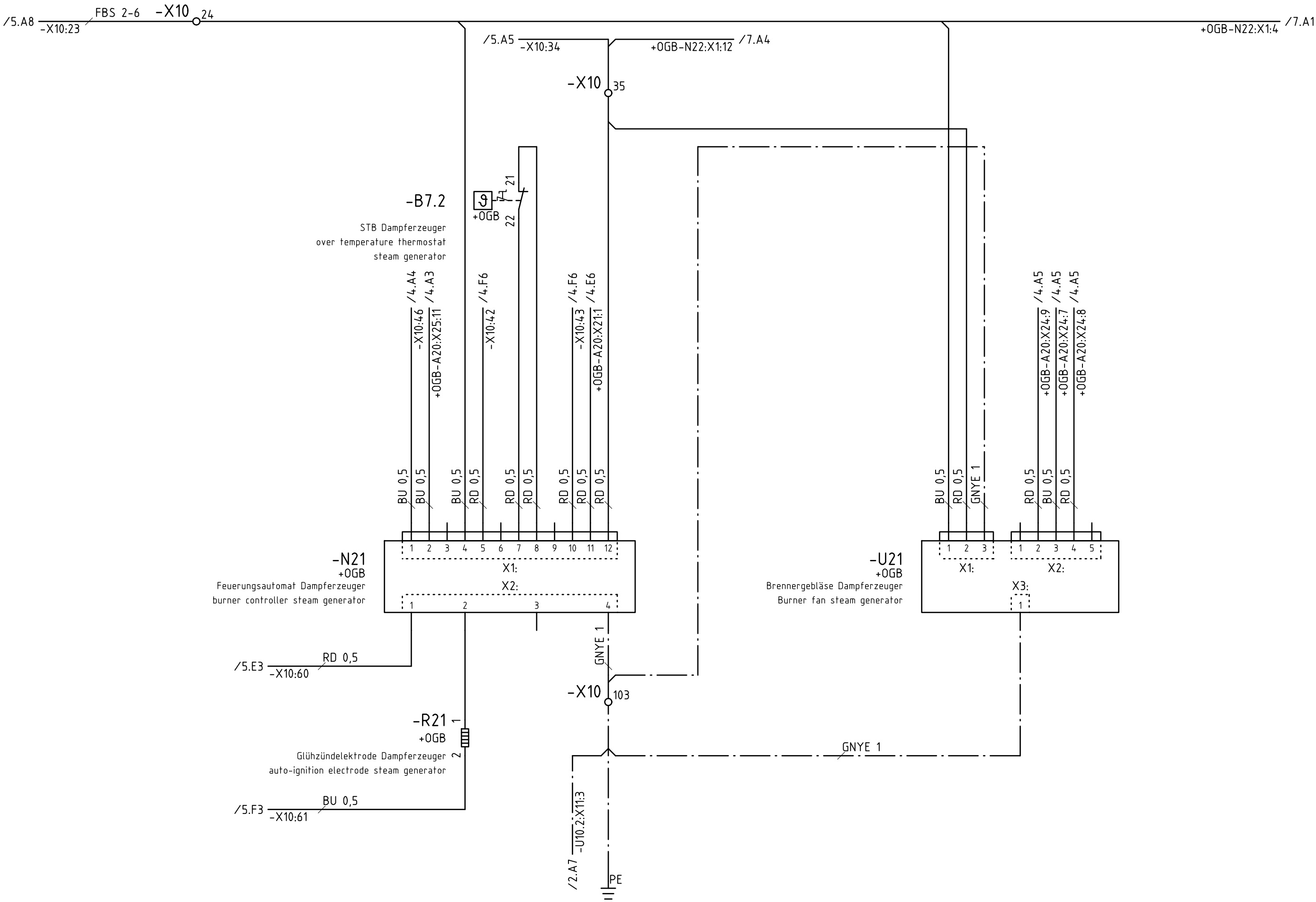
Alle Leitungen ohne Querschnittsangabe sind mm<sup>2</sup>



B		ÄM30/06	20.02.2006	KEE	Bearbeiter	Böttlinger	OGB 20.10 1/N/PE ~ 220-240V 50/60Hz		Enodis		Stromlaufpläne 5		5115821 / 5315641		+MP	
A		ÄM149/05	19.10.2005	KEE	Geprüft	Schwebesch							5115821 /5315641		Blatt 5	
R.		Änderung	Datum	Name	Norm	Ursprung	Ersatz für		Ersatz durch						7 Bl.	

Schutzvermerk nach DIN 34 beachten !

Alle Leitungen ohne Querschnittsangabe sind mm<sup>2</sup>



Datum		21.06.2004		OGB 20.10		Enodis		Stromlaufpläne 6		5115821 / 5315641			
B	ÄM30/06	20.02.2006	KEE	Bearbeiter	Böttlinger							+MP	
A	ÄM149/05	19.10.2005	KEE	Geprüft	Schwebesch	1/N/PE ~ 220-240V 50/60Hz						5115821 / 5315641	
R.	Änderung	Datum	Name	Norm	Ursprung							Blatt 6	
						Ersatz für		Ersatz durch				7 Bl.	

Alle Leitungen ohne Querschnittsangabe sind mm<sup>2</sup>



			Datum	21.06.2004	OGB 20.10		Enedis	Stromlaufpläne 7	5115821 / 5315641			
B	ÄM30/06	20.02.2006	KEE	Bearbeiter	Böttiger	1/N/PE ~ 220-240V 50/60Hz			+MP			
A	ÄM149/05	19.10.2005	KEE	Geprüft	Schwebesch							
R.	Änderung	Datum	Name	Norm		Ursprung	Ersatz für	Ersatz durch		5115821 /5315641	Blatt 7 7 Bl.	

Erstellt mit ELCAD/AUCOPLAN (R) 7.3.0 SP4

Schutzvermerk nach DIN 34 beachten !

Ersatzteilliste/spare parts list/Liste des pièces de rechange/Lista des piezas de repuesto													
Nr.	Betriebsmittel/operating material/moyen de production/medio de producción				Bezeichnung	description	désignation	designación					
	Artikelnummer/part number/numéro d'article/numero articulo												
	Darstellung/presentation/présentation/representación												
1			-A10	5019100	Steuerung 5010 Steuermodul SM P3	electronic board 5010 SM P3	commande électronique 5010 SM P3	mando 5010 SM P3					
	+0GB												
	/3.D3												
2			-A11	5019101	Steuerung 5010 Bedienmodul BM P3	electronic board 5010 BM P3	commande électronique 5010 BM P3	mando 5010 BM P3					
	+0GB												
	/3.B2												
3			-A13	5019102	Steuerung 5010 Identifikationsmodul IDM	electronic board 5010 IDM P3	commande électronique 5010 IDM P3	mando 5010 IDM P3					
	+MP												
	/3.B8												
4			-A20	5019103	Steuerung 5010 Gasmodul GM P3	electronic board 5010 GM P3	commande électronique 5010 GM P3	mando 5010 GM P3					
	+0GB												
	/4.D3												
5			-B1	5019000	Doppelniveausonde P3 kpl	water level probe	sonde de niveau	sonda de nivel					
	+0GB												
	/3.B6												
6			-B3	5002100	Thermoelementfühler OSC/OSP 3050 mm P2	Thermocouple probe OSC/OSP 3050 mm P2	Thermocouple sonde OSC/OSP 3050 mm	Termoelemento sonda OSC/OSP 3050 mm P2					
	+0GB												
	/3.B3												
7			-B5	5002100	Thermoelementfühler OSC/OSP 3050 mm P2	Thermocouple probe OSC/OSP 3050 mm P2	Thermocouple sonde OSC/OSP 3050 mm	Termoelemento sonda OSC/OSP 3050 mm P2					
	+0GB												
	/3.B4												
8			-B6	5002100	Thermoelementfühler OSC/OSP 3050 mm P2	Thermocouple probe OSC/OSP 3050 mm P2	Thermocouple sonde OSC/OSP 3050 mm	Termoelemento sonda OSC/OSP 3050 mm P2					
	+0GB												
	/3.B4												
9			-B7.1	5001041	Sicherheits-Temperaturbegrenzer	Safety temperature limiter	Thermostat sécurité resistant	Termostato seguridad resistente					
	+0GB												
	/5.B7												
10			-B7.2	5019002	Schutztemperaturbegrenzer eigenbruchs.	Safety temperature limiter	Thermostat sécurité resistant	Termostato seguridad resistente					
	+0GB												
	/6.B4												
11			-B8	5002104	STB Thermoelementefühler 2.80m P2	Safety temperature limiter (STB)	Securite thermique thermocouple	Limitador de seguridad la termoelemento					
	+0GB												
	/3.B3												
12			-B10	5002068	Kerntemperatur-Meßfühler 4 Pkt. Ni-Cr-Ni	multi point CTC probe	Sàc des multi points	sonda de temperatura central de 4 puntos					
	+0GB												
	/3.B4												
13			-F1.1	4016002	Feinsicherung 5x20 4Af P3	glass fuse 5x20 4Af P3	fusible 5x20 4Af P3	fusible 5x20 4Af P3					
	+MP												
	/2.B3												
14			-F1.1	4014038	Zackband flach unbedruckt	sticker flat not printed (8,2)	vignette plaine pas imprimée (8,2)	etiqueta lisa non estampada (8,2)					
	+MP												
	/2.B3												
15			-F1.1	4014036	Zugfeder-Drehsicherungsklemme	cage clamp terminal block (5x20)	pince ressort de traction (5x20)	pinza resorte de tracción (5x20)					
	+MP												
	/2.B3												
16			-F2.1	4005064	Feinsicherung 1A träge	glass fuse 1A	fusible 1A	fusible 1A					
	+MP												
	/3.D3												
17			-F2.1	4014038	Zackband flach unbedruckt	sticker flat not printed (8,2)	vignette plaine pas imprimée (8,2)	etiqueta lisa non estampada (8,2)					
	+MP												
	/3.D3												
18			-F2.1	4014036	Zugfeder-Drehsicherungsklemme	cage clamp terminal block (5x20)	pince ressort de traction (5x20)	pinza resorte de tracción (5x20)					
	+MP												
	/3.D3												
19			-F10.1	4005069	Feinsicherung 6.3A flink	glass fuse 6.3Af	fusible 6.3Af	fusible 6.3Af					
	+MP												
	/2.B5												
20			-F10.1	4014038	Zackband flach unbedruckt	sticker flat not printed (8,2)	vignette plaine pas imprimée (8,2)	etiqueta lisa non estampada (8,2)					
	+MP												
	/2.B5												
Bemerkungen :													
			Datum	29.11.2004	OGB 20.10 1/N/PE ~ 220-240V 50/60Hz		Enodis		Listen Ersatzteilliste 1		5115821 / 5315641		
		Bearbeiter	Böttfinger										
		Geprüft	Schwebesch										
g	Datum	Name	Norm		Ursprung	Ersatz für	Ersatz durch				5115821 / 5315641	Blatt 1 6 BL	

Enodis

Listen  
Ersatzteilliste  
1



Schutzvermerk nach DIN 34 beachten !

			Datum	29.11.2004	OGB 20.10 1/N/PE ~ 220-240V 50/60Hz				Listen Ersatzteilliste 2	5115821 / 5315641			
			Bearbeiter	Böttinger									
			Geprüft	Schwebesch									
R. Änderung	Datum	Name	Norm		Ursprung	Ersatz für	Ersatz durch			5115821 / 5315641	Blatt 2		
											6 Bl.		

Erstellt mit ELCAD/AUCOPLAN (R) 7.3.0 SP4

Schutzvermerk nach DIN 34 beachten !

Ersatzteilliste/spare parts list/Liste des pièces de rechange/Lista des piezas de repuesto													
Nr.		Betriebsmittel/operating material/moyen de production/medio de producción			Bezeichnung	description	désignation	designación					
		Artikelnummer/part number/numéro d'article/numero articulo											
		Darstellung/presentation/présentation/representación											
41					Feuerungsautomat 230V	Burner controller 230V	Coffret de contrôle 230V	Autómata de calefacción 230V					
	+0GB	-N21	6016022										
	/6.D3												
42					Feuerungsautomat 230V	Burner controller 230V	Coffret de contrôle 230V	Autómata de calefacción 230V					
	+0GB	-N22	6016022										
	/7.D3												
43					Glühzündelektrode lang P3	Auto-ignition electrode, long P3	Autoallumage electrode, long P3	Autoignición electrodo, largo P3					
	+0GB	-R20	4018001										
	/5.E4												
44					Glühzündelektrode lang P3	Auto-ignition electrode, long P3	Autoallumage electrode, long P3	Autoignición electrodo, largo P3					
	+0GB	-R21	4018001										
	/6.E3												
45					Glühzündelektrode lang P3	Auto-ignition electrode, long P3	Autoallumage electrode, long P3	Autoignición electrodo, largo P3					
	+0GB	-R22	4018001										
	/7.E3												
46					Druckschalter für automatische Garraumre	Manometric switch	Interrupteur manométrique	Interruptor automático por aumento					
	+0GB	-S2	5009055										
	/3.A5												
47					Türkontaktschalter berührungslos	door magnet switch	interrupteur magnétique de porte	interruptor magnético de puerta					
	+0GB	-S7	5003075										
	/3.A6												
48					Steuertransformator P3	Controlling transformer							
	+MP	-T2	5014002										
	/5.C2												
49					Frequenzumrichter SAWI P3	frequency converter SAWI P3							
	+MP	-U10.1	5014000										
	/2.D5												
50					Frequenzumrichter SAWI P3	frequency converter SAWI P3							
	+MP	-U10.2	5014000										
	/2.D7												
51					Gebläsebrenner	Burner fan	Ventilateur de brûleur	Ventilador de quemador					
	+0GB	-U20	5018000										
	/5.D6												
52					Gebläsebrenner	Burner fan	Ventilateur de brûleur	Ventilador de quemador					
	+0GB	-U21	5018001										
	/6.D6												
53					Gebläsebrenner	Burner fan	Ventilateur de brûleur	Ventilador de quemador					
	+0GB	-U22	5018000										
	/7.D6												
54					Verbindungskabel SM auf BM Steuerung 500	connection cable SM to BM	cable d'alimentation SM-BM	cable de conexión SM a BM					
	+0GB	-W1	5009304										
	/3.D3												
55					Molex Kontakt-Buchse								
	+MP	-X1N20	5012012										
	/5.D3												
56					Molex Steckergehäuse 12-pol.	Molex terminal block 12pol. P3	Molex connecteur 12pol. P3	Molex conector 5pol. P3					
	+MP	-X1N20	5012011										
	/5.D3												
57					Molex Kontakt-Buchse								
	+MP	-X1N21	5012012										
	/6.D3												
58					Molex Steckergehäuse 12-pol.	Molex terminal block 12pol. P3	Molex connecteur 12pol. P3	Molex conector 5pol. P3					
	+MP	-X1N21	5012011										
	/6.D3												
59					Molex Kontakt-Buchse								
	+MP	-X1N22	5012012										
	/7.D3												
60					Molex Steckergehäuse 12-pol.	Molex terminal block 12pol. P3	Molex connecteur 12pol. P3	Molex conector 5pol. P3					
	+MP	-X1N22	5012011										
	/7.D3												
Bemerkungen :													
			Datum	29.11.2004	OGB 20.10 1/N/PE ~ 220-240V 50/60Hz		Enodis		Listen Ersatzteilliste 3		5115821 / 5315641		
			Bearbeiter	Böttinger									
			Geprüft	Schwebesch									
g	Datum	Name	Norm		Ursprung	Ersatz für	Ersatz durch				5115821 / 5315641	Blatt 3	
												6	BL

Erstellt mit ELCAD/AUCOPLAN (R) 7.3.0 SP4

Schutzvermerk nach DIN 34 beachten !

Ersatzteilliste/spare parts list/Liste des pièces de rechange/Lista des piezas de repuesto												
Nr.	Betriebsmittel/operating material/moyen de production/medio de producción				Bezeichnung	description	désignation	designación				
	Artikelnummer/part number/numéro d'article/numero artículo											
	Darstellung/presentation/présentation/representación											
61					Macromodul Stecker 3-pol.	Macromodul terminal block 3pol. P3	Macromodul connecteur 3pol. P3	Macromodul conector 3pol. P3				
	+MP	-X1U20	5012006									
	/5.D6											
62					MateNLok Steckgehäuse einreihig 3-pol.	MateNLok terminal block 3pol. P3	MateNLok connecteur 3pol. P3	MateNLok conector 3pol. P3				
	+MP	-X1U21	5012008									
	/6.D6											
63					MateNLok-Kontakt, Buchse							
	+MP	-X1U21	5012007									
	/6.D6											
64					Macromodul Stecker 3-pol.	Macromodul terminal block 3pol. P3	Macromodul connecteur 3pol. P3	Macromodul conector 3pol. P3				
	+MP	-X1U22	5012006									
	/7.D6											
65					Mini-Fit Jr. Kontakt-Buchse							
	+MP	-X2U20	5012009									
	/5.D6											
66					Mini-Fit Jr. Stecker 5-pol.	Mini-Fit Jr. terminal block 5pol. P3	Mini-Fit Jr. connecteur 5pol. P3	Mini-Fit conector 5pol. P3				
	+MP	-X2U20	5012010									
	/5.D6											
67					Mini-Fit Jr. Kontakt-Buchse							
	+MP	-X2U21	5012009									
	/6.D6											
68					Mini-Fit Jr. Stecker 5-pol.	Mini-Fit Jr. terminal block 5pol. P3	Mini-Fit Jr. connecteur 5pol. P3	Mini-Fit conector 5pol. P3				
	+MP	-X2U21	5012010									
	/6.D6											
69					Mini-Fit Jr. Kontakt-Buchse							
	+MP	-X2U22	5012009									
	/7.D6											
70					Mini-Fit Jr. Stecker 5-pol.	Mini-Fit Jr. terminal block 5pol. P3	Mini-Fit Jr. connecteur 5pol. P3	Mini-Fit conector 5pol. P3				
	+MP	-X2U22	5012010									
	/7.D6											
71					Stecker direkt 12pol. RM 3,5 mm P3	terminal block 12pol. RM 3,5 mm P3	connecteur 12pol. RM 3,5 mm P3	conector 12pol. RM 3,5 mm P3				
	+MP	-X10	5012003									
	/3.C5											
72					Stecker direkt 6pol. RM 7,5 mm P3	terminal block 6pol. RM 7,5 mm P3	connecteur 6pol. RM 7,5 mm P3	conector 6pol. RM 7,5 mm P3				
	+MP	-X10U10.1	5012013									
	/2.D5											
73					Stecker direkt 6pol. RM 7,5 mm P3	terminal block 6pol. RM 7,5 mm P3	connecteur 6pol. RM 7,5 mm P3	conector 6pol. RM 7,5 mm P3				
	+MP	-X10U10.2	5012013									
	/2.D7											
74					Stecker direkt 8pol. RM 5 mm P3	terminal block 8pol. RM 5 mm P3	connecteur 8pol. RM 5 mm P3	conector 8pol. RM 5 mm P3				
	+MP	-X11	5012002									
	/3.C6											
75					Stecker direkt 7pol. RM 5 mm P3	terminal block 7pol. RM 5 mm P3	connecteur 7pol. RM 5 mm P3	conector 7pol. RM 5 mm P3				
	+MP	-X12	5012001									
	/3.C7											
76					Stecker direkt 4pol. RM 3,5 mm P3	terminal block 4pol. RM 3,5 mm P3	connecteur 4pol. RM 3,5 mm P3	conector 4pol. RM 3,5 mm P3				
	+MP	-X12U10.1	5012014									
	/2.C5											
77					Stecker direkt 4pol. RM 3,5 mm P3	terminal block 4pol. RM 3,5 mm P3	connecteur 4pol. RM 3,5 mm P3	conector 4pol. RM 3,5 mm P3				
	+MP	-X12U10.2	5012014									
	/2.C7											
78					Stecker X2 direkt 10 pol. RM 5mm P2 P3	terminal block 10 pol. RM 5 P2 P3	connecteur 10 pol. RM 5 P2 P3	conector X2 10 pol. RM 5 P2 P3				
	+MP	-X13	5002094									
	/3.B7											
79					ST-Combi-Kupplung 9pol. P3	ST-Combi coupler plug 9pol. P3	ST-Combi fiche de couplage	ST-Combi ficha de acompliamiento				
	+MP	-X13.1	4014071									
	/2.E4											
80					Zackband flach unbedruckt	sticker flat not printed (5,2)	vignette plaine pas imprimée (5,2)	etiqueta lisa non estampada (5,2)				
	+MP	-X13.1	4014040									
	/2.E4											
Bemerkungen :												
			Datum	29.11.2004	OGB 20.10 1/N/PE ~ 220-240V 50/60Hz		Enodis		Listen Ersatzteilliste 4		5115821 / 5315641	
			Bearbeiter	Böttlinger								
			Geprüft	Schwebesch								
g	Datum	Name	Norm		Ursprung	Ersatz für	Ersatz durch				5115821 / 5315641	Blatt 4 6 BL

Erstellt mit ELCAD/AUCOPLAN (R) 7.3.0 SP4

Schutzvermerk nach DIN 34 beachten !

Ersatzteilliste/spare parts list/Liste des pièces de rechange/Lista des piezas de repuesto													
Nr.	Betriebsmittel/operating material/moyen de production/medio de producción				Bezeichnung	description	désignation	designación					
	Artikelnummer/part number/numéro d'article/numero articulo												
	Darstellung/presentation/présentation/representación												
81					ST-Combi-Stecker 9pol. P3	ST-Combi plug 9pol. P3	ST-Combi connecteur	ST-Combi connecteur					
	+0GB	-X13.2	4014072										
	/2.E4												
82					ST-Combi-Kupplung 9pol. P3	ST-Combi coupler plug 9pol. P3	ST-Combi fiche de couplage	ST-Combi ficha de acomplimiento					
	+MP	-X13.3	4014071										
	/2.E6												
83					Zackband flach unbedruckt	sticker flat not printed (5,2)	vignette plaine pas imprimée (5,2)	etiqueta lisa non estampada (5,2)					
	+MP	-X13.3	4014040										
	/2.E6												
84					ST-Combi-Stecker 9pol. P3	ST-Combi plug 9pol. P3	ST-Combi connecteur	ST-Combi connecteur					
	+0GB	-X13.4	4014072										
	/2.E6												
85					Combicon Steckerteil 3pol. P3	Combicon plug piece 3pole P3							
	+MP	-X13.5	4014069										
	/2.B6												
86					Combicon Steckerteil invertiert 3pol. P3	Combicon plug piece inverted 3pole P3							
	+0GB	-X13.6	4014070										
	/2.B6												
87					Combicon Steckerteil 3pol. P3	Combicon plug piece 3pole P3							
	+MP	-X13.7	4014069										
	/2.B8												
88					Combicon Steckerteil invertiert 3pol. P3	Combicon plug piece inverted 3pole P3							
	+0GB	-X13.8	4014070										
	/2.B8												
89					Stecker direkt 12pol. RM 3,5 mm P3	terminal block 12pol. RM 3,5 mm P3	connecteur 12pol. RM 3,5 mm P3	conector 12pol. RM 3,5 mm P3					
	+MP	-X15	5012003										
	/3.B5												
90					Stecker direkt 12pol. RM 3,5 mm P3	terminal block 12pol. RM 3,5 mm P3	connecteur 12pol. RM 3,5 mm P3	conector 12pol. RM 3,5 mm P3					
	+0GB	-X16	5012003										
	/3.B3												
91					Stecker direkt 10pol. RM 3,5 mm P3	terminal block 10pol. RM 3,5 mm P3	connecteur 10pol. RM 3,5 mm P3	conector 10pol. RM 3,5 mm P3					
	+0GB	-X17	5012004										
	/3.B2												
92					Stecker X2 direkt 10 pol. RM 5mm P2 P3	terminal block 10 pol. RM 5 P2 P3	connecteur 10 pol. RM 5 P2 P3	conector X2 10 pol. RM 5 P2 P3					
	+MP	-X20	5002094										
	/4.D4												
93					Stecker X1 OSC, OSG, OSP P2	terminal block X1 OSC, OSG, OSP P2	connecteur X1 OSC, OSG, OSP P2	conector X1 OSC, OSG, OSP P2					
	+MP	-X22	5002090										
	/4.C7												
94					Stecker direkt 12pol. RM 3,5 mm P3	terminal block 12pol. RM 3,5 mm P3	connecteur 12pol. RM 3,5 mm P3	conector 12pol. RM 3,5 mm P3					
	+MP	-X24	5012003										
	/4.B4												
95					Stecker direkt 12pol. RM 3,5 mm P3	terminal block 12pol. RM 3,5 mm P3	connecteur 12pol. RM 3,5 mm P3	conector 12pol. RM 3,5 mm P3					
	+MP	-X25	5012003										
	/4.B3												
96					Stecker direkt 8pol. RM 3,5 mm P3	terminal block 8pol. RM 3,5 mm P3	connecteur 8pol. RM 3,5 mm P3	conector 8pol. RM 3,5 mm P3					
	+MP	-X26	5012005										
	/4.B2												
97					Stecker direkt 9pol. RM 3,5 mm P3	terminal block 9pol. RM 3,5 mm P3	connecteur 9pol. RM 3,5 mm P3	conector 9pol. RM 3,5 mm P3					
	+MP	-X28	5012015										
	/4.D3												
98					Einfachmagnetventil 220-240V 180° ODgas	solenoid valve	electrovanne simple	válvula magnética					
	+0GB	-Y1	5001059										
	/3.E3												
99					Dreifachmagnetventil	Solenoid valve triple	Valve à solénoide triple	Válvula magnética triple					
	+0GB	-Y10	5011000										
	/3.E4												
100					Entstörfilter-Magnetventil 240V	Interference filter f.solenoid valve	filtre antiparasite electrovanne	Filtro antiparasitario p. válvua					
	+0GB	-Y10	4001075										
	/3.E4												
Bemerkungen :													
			Datum	29.11.2004	OGB 20.10 1/N/PE ~ 220-240V 50/60Hz	Enodis	Listen Ersatzteilliste 5	5115821 / 5315641					
			Bearbeiter	Böttinger									
			Geprüft	Schwebesch									
g	Datum	Name	Norm		Ursprung	Ersatz für	Ersatz durch			5115821 / 5315641		Blatt 5 6 BL	

Schutzvermerk nach DIN 34 beachten !

Erstellt mit ELCAD/AUCOPLAN (R) 7.3.0 SP4

Ersatzteilliste/spare parts list/Liste des pièces de rechange/Lista des piezas de repuesto

Nr.	Betriebsmittel/operating material/moyen de production/medio de producción			Bezeichnung	description	désignation	designación
	Artikelnummer/part number/numéro d'article/numero articulo						
	Darstellung/presentation/présentation/representación						
101		-Y20	5008011	Pumpe für Garraumreinigung Standgeräte	Pump for inner oven cleaning floor units	Pompe pour nettoyage de l'enceinte	Bomba para limpieza de la zona de
	+OGB						
	/3.E7						
102		-Y22	5008011	Pumpe für Garraumreinigung Standgeräte	Pump for inner oven cleaning floor units	Pompe pour nettoyage de l'enceinte	Bomba para limpieza de la zona de
	+OGB						
	/3.E7						
103		-Y23	5008011	Pumpe für Garraumreinigung Standgeräte	Pump for inner oven cleaning floor units	Pompe pour nettoyage de l'enceinte	Bomba para limpieza de la zona de
	+OGB						
	/3.E8						
104		-Z0	4013000	Zweistufenfilter 10A P3			
	+MP						
	/2.D1						
105		-Z1	5014003	Netzeingangsfilter 16A	Power input filter 16A P3		
	+MP						
	/2.C1						
106		-Z2	5014003	Netzeingangsfilter 16A	Power input filter 16A P3		
	+MP						
	/2.B1						

Bemerkungen :

			Datum	29.11.2004	OGB 20.10 1/N/PE ~ 220-240V 50/60Hz		Listen Ersatzteilliste 6	5115821 / 5315641		
			Bearbeiter	Böttlinger						
			Geprüft	Schwebesch						
R.	Änderung	Datum	Name	Norm	Ursprung	Ersatz für	Ersatz durch	5115821 / 5315641		Blatt 6 6 Bl.

Erstellt mit ELCAD/AUCOPLAN (R) 7.3.0 SP4

Alle Leitungen ohne Querschnittsangabe sind mm<sup>2</sup>

Schutzvermerk nach DIN 34 beachten !

-N20 / -R20  
-N20:X2:4 [ l = 1250 mm ]  
-N20:X2:1 Schrumpfschlauch  
-U20:X1 / -U20:X3  
-U20:X3:1 [ l = 1250 mm ]

-U20:X2  
[ l = 1150 mm ]

-N22 / -R22  
-N22:X2:4 [ l = 750 mm ]  
-N22:X2:1 Schrumpfschlauch  
-U22:X1 / -U22:X3  
-U21:X3:1 [ l = 750 mm ]

-U22:X2  
[ l = 650 mm ]

-B7.1  
[ l = 550 mm ]

-B1 >> Kabelbaum 1

-X13.3 / -X13.7  
[ l = 350 mm ]

-X13.1 / -X13.5  
[ l = 350 mm ]

-N21 / -R21  
-N21:X2:4 [ l = 900 mm ]  
-N21:X2:1 Schrumpfschlauch

-U21:X1 / -U21:X3  
-U21:X3:1 [ l = 900 mm ]

-U21:X2  
[ l = 800 mm ]

-Y1 / -Y2 / -Y3  
[ l = 550 mm ]

Entstörfilter Magnetventil 4001075

-M4  
[ l = 1250 mm ]

-B7.2  
[ l = 800 mm ]

-A10 : X15  
[ l = 650 mm ]

-A20 : X24; X25; X26  
[ l = 650 mm ]

-A10 : X11; X12; X13  
[ l = 650 mm ]

-A20 : X20; X21  
[ l = 650 mm ]

-S7 >> Kabelbaum 1

-G1:L; N  
[ l = 600 mm ]

Schutzblech (2617839)  
an Frequenzumrichter montieren

Verlegung Kabelbaum 3

Skalierung Maßstab : 1:3  
Maßeinheit : mm

R.	Änderung	Datum	Name	Norm	Ursprung	Ersatz für	Ersatz durch
B	ÄM30/06	20.02.2006	KEE	Bearbeiter	Böttinger	OGB 20.10 1/N/PE ~ 220-240V 50/60Hz	
A	ÄM149/05	19.10.2005	KEE	Geprüft	Schwebesch		

Enodis

Aufbaupläne  
1

5115821 / 5315641

5115821 / 5315641

Blatt 1  
7 Bl.